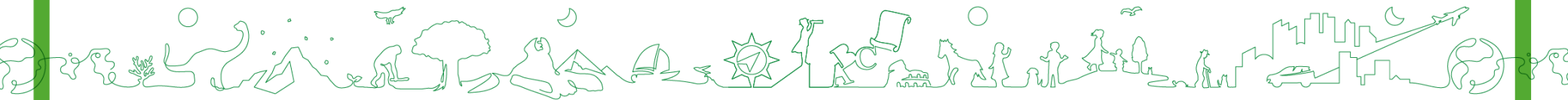


# JARVIS 動物医療センター Tokyo

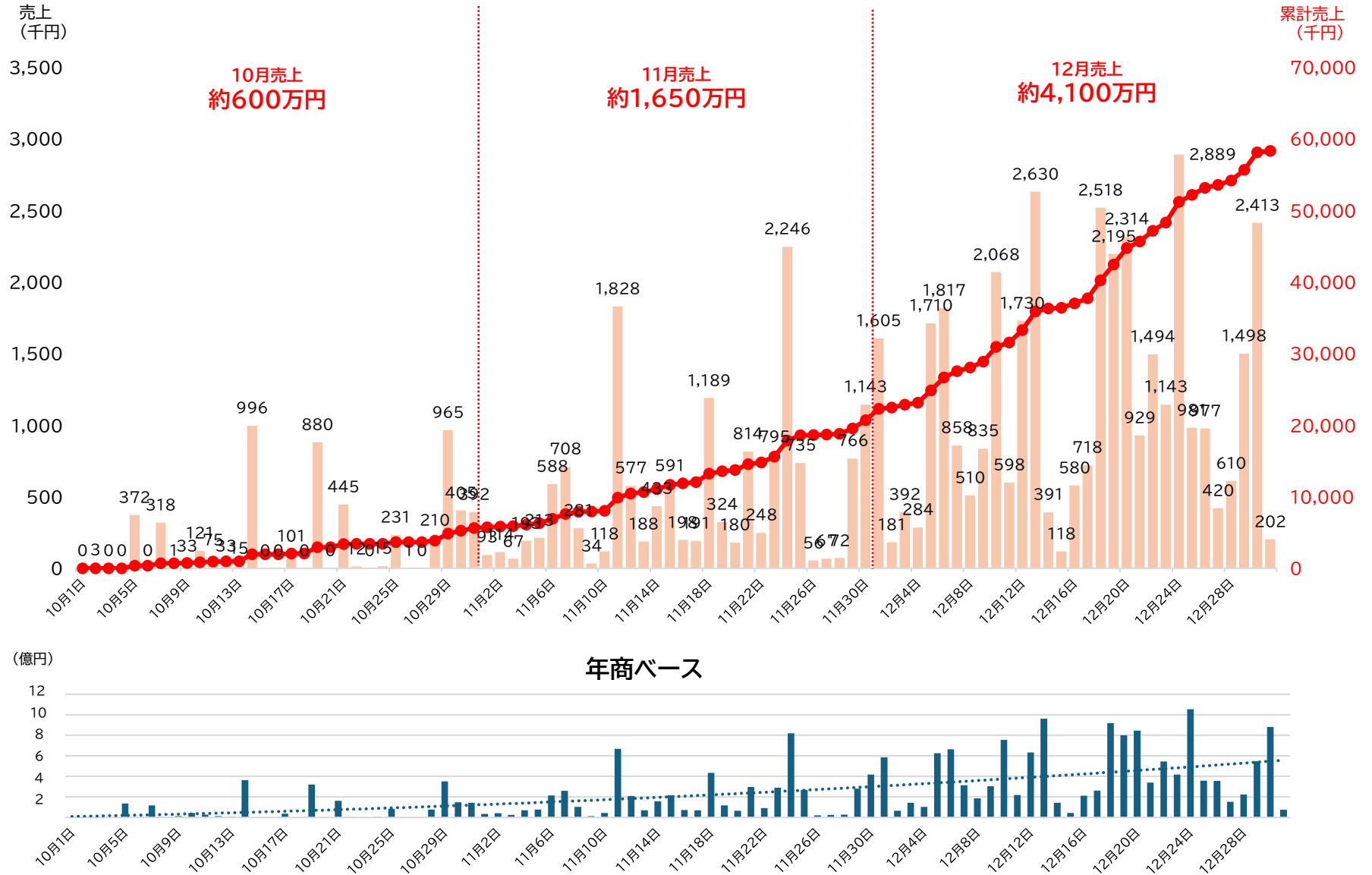
## 月次KPI

(2025年12月)



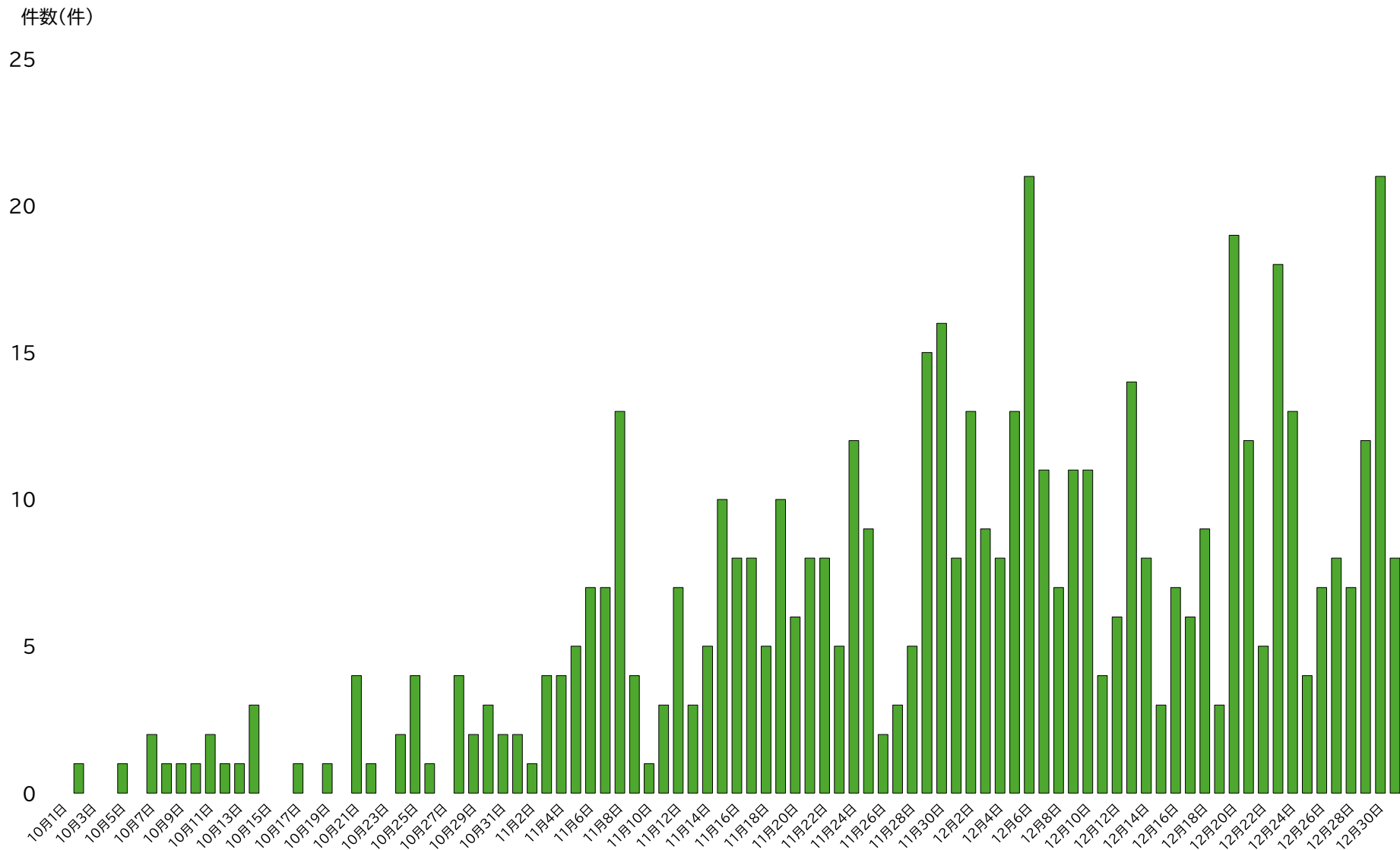
# 1. 基礎KPI

## (1) 診療売上の状況（日次ベース）



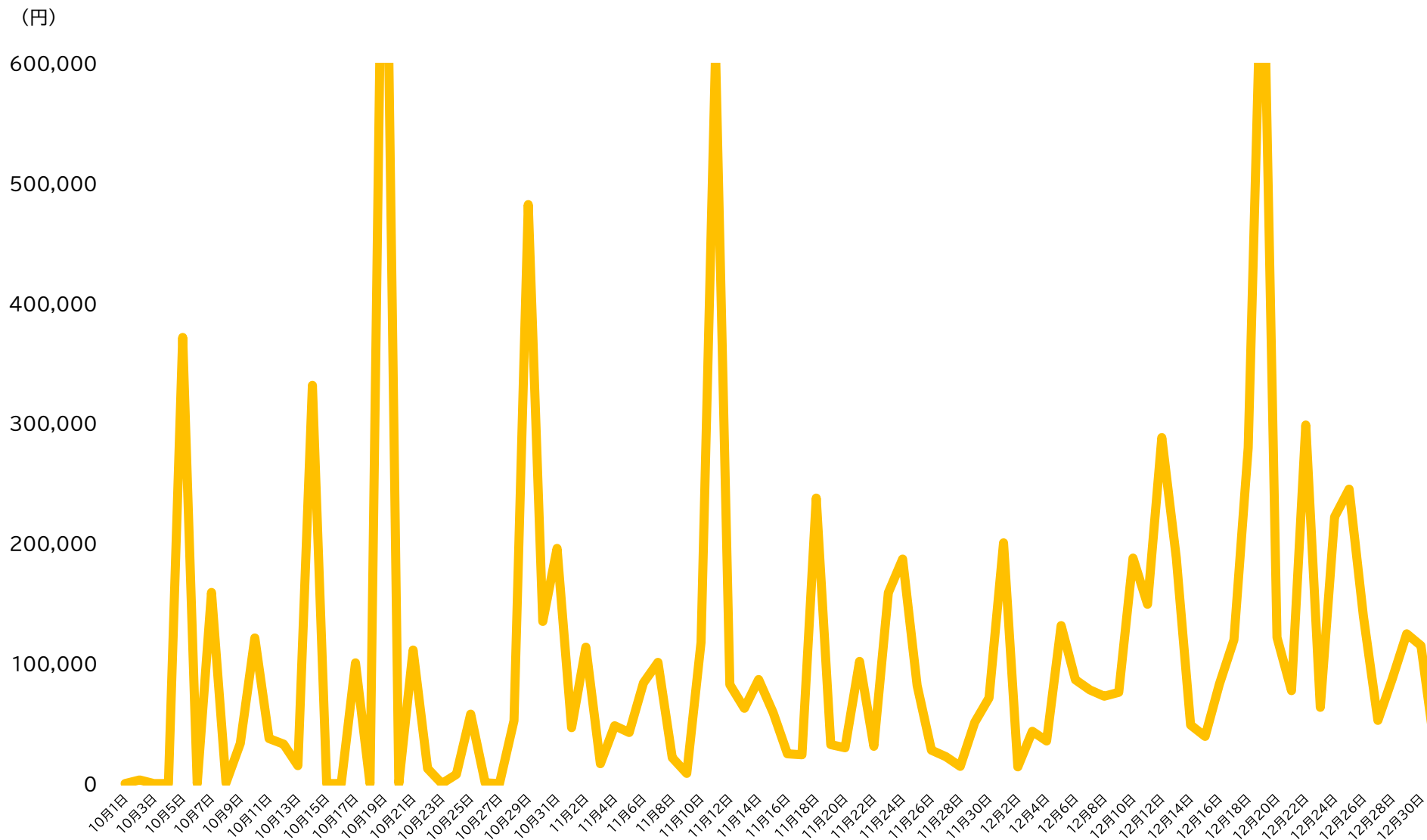
# 1. 基礎KPI

## (2) 診療件数（日次ベース）



# 1. 基礎KPI

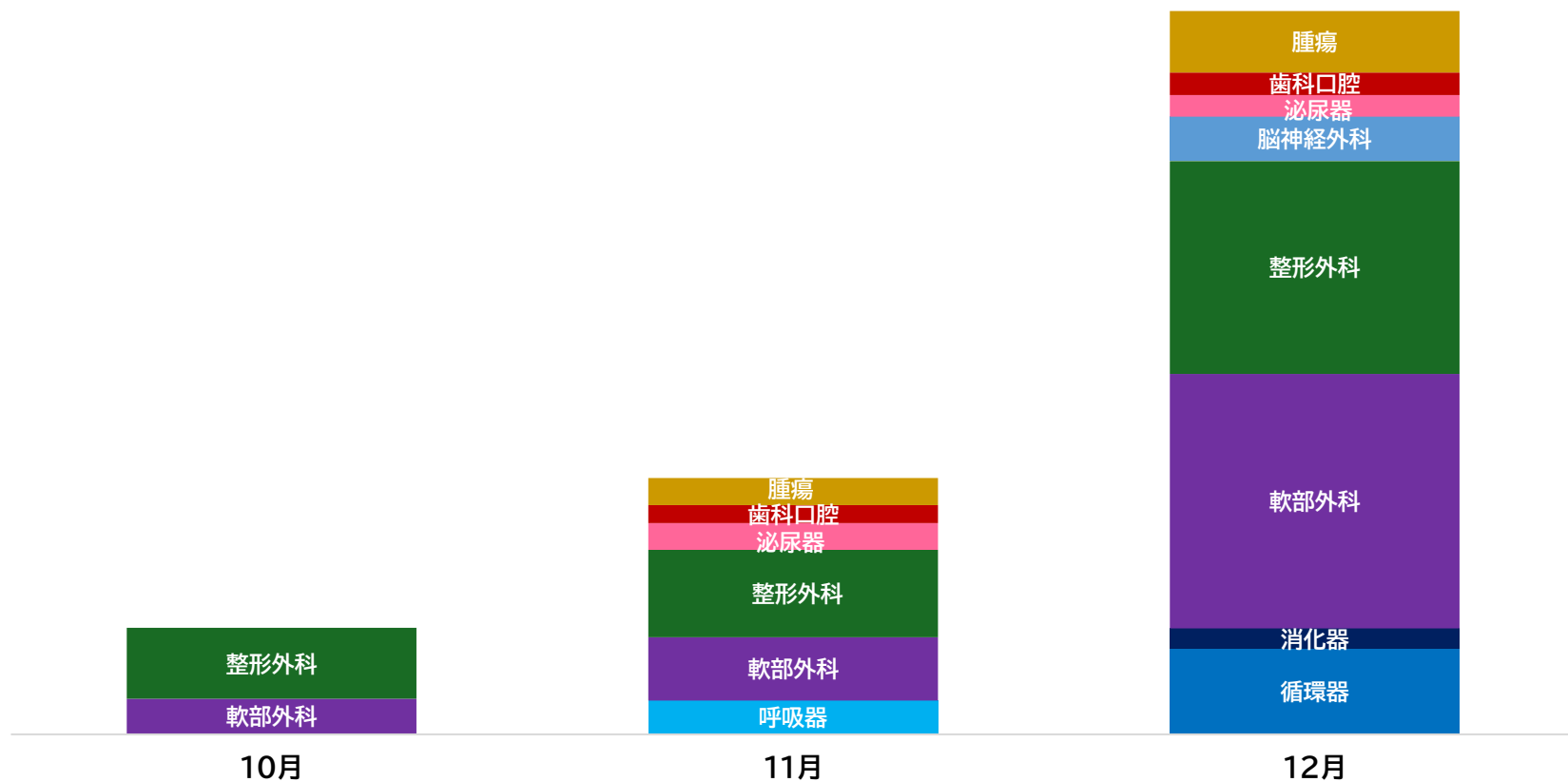
## (3) 平均診療費（日次ベース）



## 2. 詳細分析

### (1) 手術における診療科目別（月次ベース）

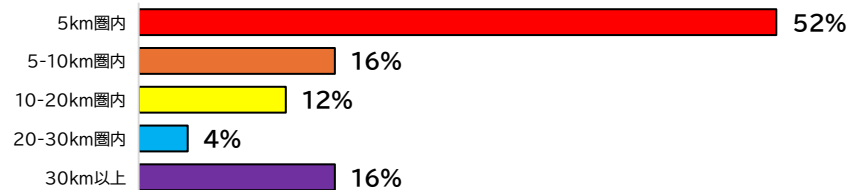
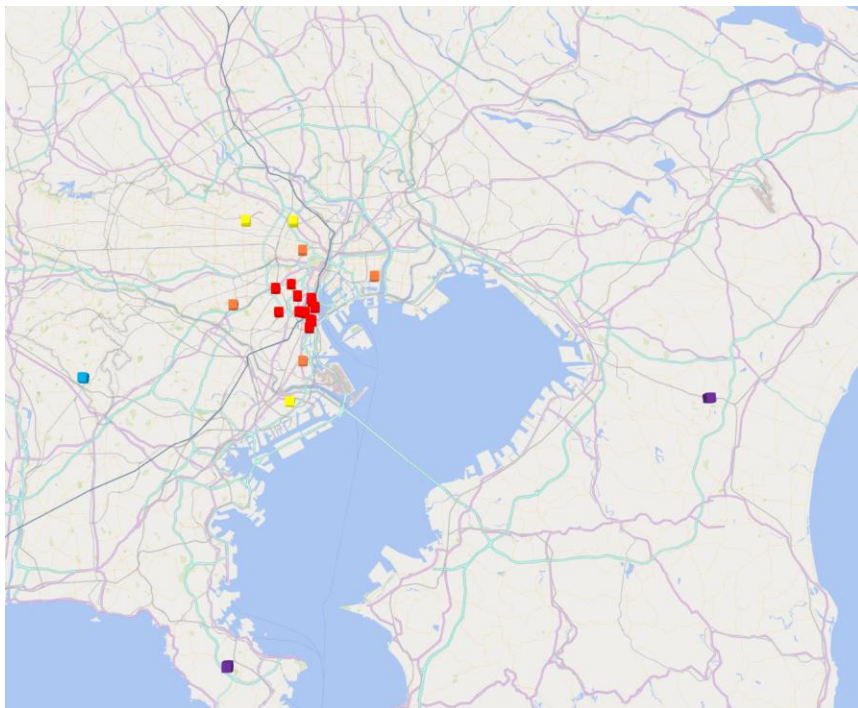
#### 手術売上内訳



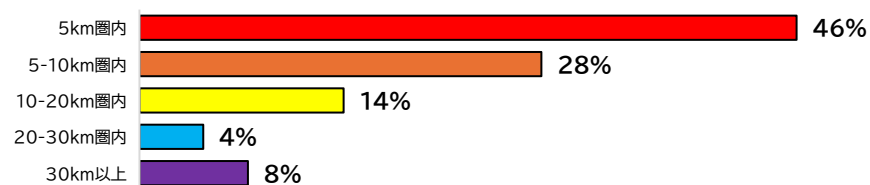
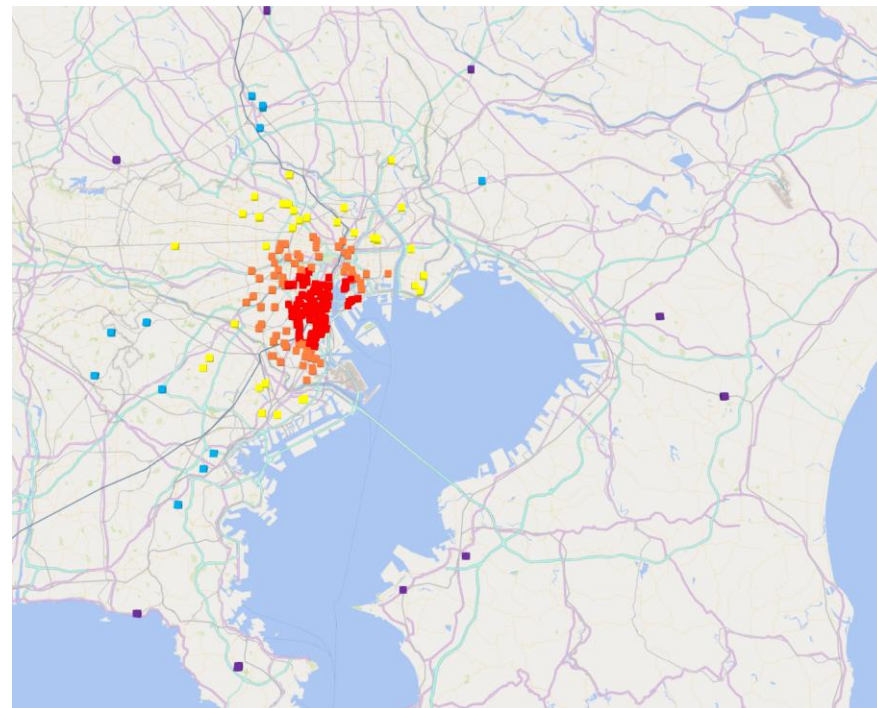
## 2. 詳細分析

### (2) 患者の地域別分解

2025年10月31日時点



2025年12月31日時点



# 3. 提携病院数推移（高度医療提携）

